



Product Service

ZERTIFIKAT

Nr. Z2B 14 02 15347 045

**Zertifikatsinhaber: TORMAX
Landert Motoren AG**

Unterweg 14
8180 Bülach
SCHWEIZ



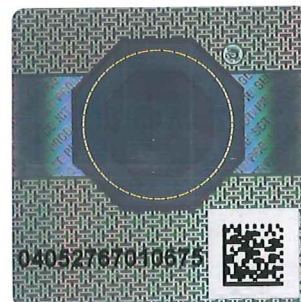
Prüfzeichen:



Produkt: Antriebe für automatische Türen

Das Produkt wurde auf freiwilliger Basis auf die Einhaltung der grundlegenden Anforderungen geprüft und kann mit dem oben abgebildeten Prüfzeichen gekennzeichnet werden. Eine Veränderung der Darstellung des Prüfzeichens ist nicht erlaubt. Die Übertragung eines Zertifikates durch den Zertifikatsinhaber an Dritte ist unzulässig. Umseitige Hinweise sind zu beachten.

Prüfbericht Nr.: 713031884



Datum, 2014-02-26

(Werner Müller-Stärke)

Seite 1 von 2





Product Service

ZERTIFIKAT

Nr. Z2B 14 02 15347 045

Modell(e): Win Drive 2201 Sliding Door Drive

Kenndaten:

Nennspannung:	230/115VAC
Nennstrom:	0,9/1,9A
Nennfrequenz:	50-60Hz
Nennaufnahme max.:	200W
Schutzklasse:	I
Schutzart:	IP22
Maximale Türflügelmassen:	
Linear 1-flügelig	1 x 120kg
Linear 2-flügelig	2 x 100kg
Teleskop 2-flügelig	2 x 80kg
Teleskop 4-flügelig	4 x 80 kg
Bogen 1-flügelig	1 x 120kg
Bogen 2-flügelig	2 x 100kg

Das Modell kann mit einer Bremseinheit ausgerüstet werden.

Performance level "c"

Klassifizierung

Ziffer	Nummer
1	2
2	3
3	2
4	0
5	1
	2
	3
6	0
7	
8	4

Geprüft nach:

EN 16005:2012
DIN 18650-1:2010
EN 60335-2-103/A11:2009
EN 60335-1:2012
EN ISO 13849-1:2008

Produktions- stätte(n):

86442

Seite 2 von 2

